



性能源于设计



AX 1000



- ▶ 单位功耗下，业界最高性能的1U高级应用交付产品
- ▶ 极大地提高应用的可靠性、扩展性和性能
- ▶ 改善终端用户的访问体验

AX1000是A10网络公司屡获殊荣的AX系列高级流量管理产品家族的一员，专门为满足不断增长的网络应用交付需求而设计。AX1000是一款1U入门级的高级应用交付设备，具有极具竞争力的价格。AX1000以业界领先的性能和扩展性，提供智能化应用处理能力；以“绿色”节能的理念，满足关键业务需求。

AX1000采用A10的高级核心操作系统 (Advanced Core Operating System、ACOS)，通过整合最新的多核、多线程技术，提供极大的性能处理优势。AX1000充分利用并行多处理器 (SMP) 技术，采用并行方式处理应用流量，不需要在多个处理器之间复制数据。因此，AX1000能够比目前市场中的同类产品更快的处理应用流量。



更加绿色的应用交付

- ▶ 在所有接口上都运行流量的情况下测试出来的最大功耗证明，AX1000是业界单位功耗下能提供最高性能的1U产品。



优异的单位功耗性能产出

- ▶ L4层新建连接能力（每瓦特）：968
- ▶ L7层新建连接能力（每瓦特）：778



Tokyo 2007



Editor's Choice 2007



Las Vegas 2008



Tokyo 2008



Tokyo 2009

AX 功能特性

» 应用交付功能

- 全面支持IPv4和IPv6
- 高级L4/7层应用负载均衡
 - 支持 TCP、UDP、Fast-HTTP、完全 HTTP代理
 - 基于模板的高性能七层交换，可处理 HTTP Header/ URL/ host
 - 支持丰富的七层应用会话保持功能
- 支持丰富的负载均衡算法
 - 轮询、最小连接、权重轮询、权重最小连接、最小响应时间
- aFleX – 允许深层包检测 (DPI) 和转换，实现可定制化、可感知的应用交换
- 高级健康检查
 - 支持多种协议的健康检查，如：ICMP、TCP、UDP、HTTP、HTTPS、FTP、RTSP、SMTP、POP3、SNMP、DNS、RADIUS、LDAP等
 - 支持TCL可编程脚本的健康检查
 - 高可用性 - 支持Active-Active、Active-Standby部署方式，实现毫秒级的故障切换
 - SIP协议负载均衡，支持VoIP和其他多媒体应用
 - 支持安全邮件协议—STARTTLS、POPS、LDAPS、SMTPS、IMAPS
- 支持垃圾邮件过滤——支持大型黑白名单列表的高速应用处理

- 防火墙负载均衡 (FWLB)
- 全球服务器负载均衡 (GSLB)
- 支持透明或网关模式部署
- 透明缓存交换 (TCS)
- 链路负载均衡 (LLB)

» 加速和安全功能

- HTTP加速和优化
 - HTTP连接复用
 - HTTP缓存
 - HTTP压缩
- SSL加速
 - 基于硬件的SSL加速
 - 支持所有的TCP协议 - SSL终结，SSL桥接 (SSL初始化)
- SSL会话ID复用
- DDoS保护 (SYN Flooding)

» 高性能、可扩展平台

- ACOS操作系统
 - 支持多核、多CPU
 - 线性应用扩展
- ACOS用于数据处理平台

» Networking网络

- 集成L2/3层功能
- 支持透明、网关模式

- 路由 - RIP、OSPF、静态路由
- VLAN
- 链路捆绑
- 访问控制列表 (ACLs)

» 网络地址转换 (NAT)

- 传统的 IPv4-IPv4 NAT/NAPT
- 应用层网关 (ALGs)，支持 FTP、RTSP、MMS、SIP等
- NAT-PT 协议转换 (IPv4-IPv6、IPv6-IPv4)

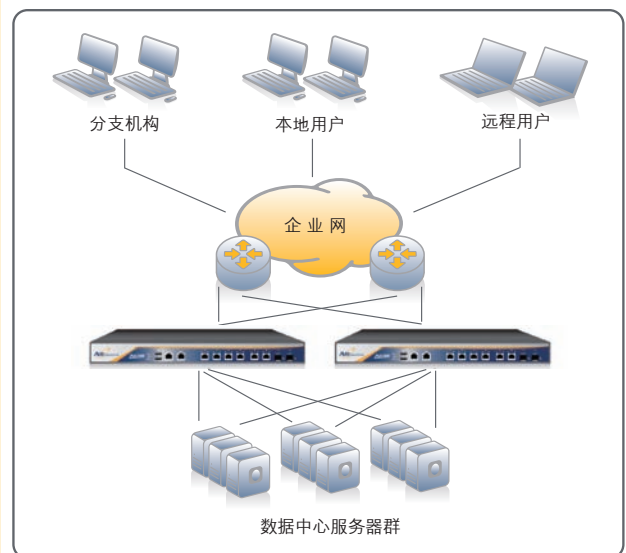
» 管理

- 专门的管理接口 (Console、SSH、Telnet、HTTPS)
- 基于Web的图形化用户界面 (GUI)，本地化语言支持
- 支持行业标准的命令行接口
- 支持SNMP、Syslog、告警
- 端口镜像
- 虚拟化管理
 - 基于角色的管理 (RBA)
 - 基于分区的管理
- REST形式XML API接口 (aXAPI)



硬件综述

	AX 1000
处理器	1 x Quad Core
内存	2 GB Fixed
以太网接口	6 Gig Copper, 2 Gig Fiber – SFP Mini GBIC
管理接口	1 x 专门接口 (10/100/1000 RJ45)
Console接口	1 x Console接口
硬盘	单硬盘
CF卡	1 GB
电源	250 W, 100 – 240 V交流电、频率50 – 60Hz
最大功耗	158 W
工作环境	0° – 40° C
物理尺寸	1.75 in (H) x 17.3 in (W) x 16.7 in (D) 1U机架式
重量	16 lb
监管认证	FCC Class A、UL、CE、TUV、CB、VCCI
标准质保	90天软件和硬件质保



高可用部署

